



**ПОСТАНОВЛЕНИЕ
АДМИНИСТРАЦИИ
Рыбинского муниципального района**

От 06.07.2021

№ 830

О назначении публичных слушаний

В соответствии со ст. 5.1, 9, 23, 24, 25 Градостроительного кодекса Российской Федерации, статьей 28 Федерального закона от 06.10.2003 № 131-ФЗ «Об общих принципах организации местного самоуправления в Российской Федерации», Уставом Рыбинского муниципального района, руководствуясь решением Муниципального Совета Рыбинского муниципального района от 31.05.2018 № 355 «О порядке организации и проведения публичных слушаний в Рыбинском муниципальном районе», администрация Рыбинского муниципального района

ПОСТАНОВЛЯЕТ:

1. Утвердить оповещение о начале публичных слушаний по проекту генерального плана дер. Большой Дор Судоверфского сельского поселения Рыбинского муниципального района Ярославской области согласно приложению.
2. Уполномочить на организацию и проведение публичных слушаний управление АПК, архитектуры и земельных отношений администрации Рыбинского муниципального района (Лозовская М.В.).
3. Определить местоположение зданий для размещения информационных материалов публичных слушаний:
 - г. Рыбинск, ул. Бр. Орловых, д. 1 а;
 - Ярославская область, Рыбинский муниципальный район, Судоверфское сельское поселение, дер. Большой Дор, район дома 95.
4. Определить территорию проведения публичных слушаний в границах населенного пункта дер. Большой Дор Судоверфского сельского поселения Рыбинского муниципального района Ярославской области.
5. Провести публичные слушания с соблюдением санитарно-эпидемиологических требований и положений Указа Губернатора Ярославской области от 18 марта 2020 года № 47 "О мерах по предупреждению завоза на территорию Ярославской области новой коронавирусной инфекции и ее распространения".

6. Опубликовать постановление в средствах массовой информации и разместить на официальном сайте администрации Рыбинского муниципального района в сети "Интернет".

7. Постановление вступает в силу с момента опубликования.

8. Контроль за исполнением постановления возложить на первого заместителя главы администрации Рыбинского муниципального района Т.Ю. Кругликову.

Глава Рыбинского муниципального района



Т.А. Смирнова

**Оповещение
о начале публичных слушаний**

На публичные слушания выносятся проект: генерального плана деревни Большой Дор Судоверфского сельского поселения Рыбинского муниципального района Ярославской области

Проект и информационные материалы по теме публичных слушаний размещаются: на сайте Администрации Рыбинского муниципального района по адресу: <http://www.admrnr.ru/> в разделе: управление АПК, архитектуры и земельных отношений - публичные слушания, в разделе: Градостроительство - генеральные планы сельских поселений и по адресу: деревня Большой Дор, район дома 45, Судоверфского сельского поселения, Рыбинского муниципального района.

Представлены на экспозиции по адресу: г. Рыбинск, ул. Бр. Орловых, д. 1а.

Экспозиция открыта с 09.07.2021 по 30.07.2021 до 15.00 ч.

Время работы экспозиции с 8-00 до 17-00 часов.

На выставке проводятся консультации по теме публичных слушаний по вторникам и четвергам в дни работы экспозиции, с 9-00 до 12-00 и с 13-00 до 16-00 часов.

Консультирование проводит: главный специалист отдела архитектуры Антонова И.В. 8(4855) 222-071

Собрание участников публичных слушаний состоится: 30 июля 2021 года в 15-00 часов по адресу: Ярославская область, Рыбинский муниципальный район, Судоверфское сельское поселение, дер. Большой Дор, район дома 95.

Время начала регистрации участников не менее чем за 10 минут до начала собрания.

Участники публичных слушаний вправе представить свои предложения и замечания по обсуждаемому проекту посредством:

- предоставления в период 09.07.2021 по 30.07.2021 (до 12.00 ч) письменного заявления по адресу: г. Рыбинск, ул. Бр. Орловых, д. 1а, (Управление АПК, архитектуры и земельных отношений администрации Рыбинского МР);

- записи в журнале учета посетителей экспозиции проекта в период работы экспозиции;

- выступления на собрании участников публичных слушаний;

- подачи в ходе собрания участников письменных предложений и замечаний.

В целях идентификации участники публичных слушаний представляют следующие документы:

физические лица: сведения о себе (фамилия, имя, отчество (при наличии), дата рождения, адрес места жительства (регистрации));

юридические лица: наименование, основной государственный регистрационный номер, место нахождения и адрес;

правообладатели земельных участков и (или) объектов капитального строительства и (или) помещений в них: представляют сведения соответственно о таких земельных участках, объектах капитального строительства, помещениях, являющихся частью указанных объектов капитального строительства, из Единого государственного реестра недвижимости и иные документы, устанавливающие или удостоверяющие их права на такие земельные участки, объекты капитального строительства, помещения, являющиеся частью указанных объектов капитального строительства.

Почтовый и электронный адрес, контактные телефоны организатора публичных слушаний: 152903, г.Рыбинск, ул.Бр.Орловых, д.1а, каб. 314, Управление АПК, архитектуры и земельных отношений, каб.314, 8(4855)222-071, <http://www.arhitekt@admnrnr.ru/>.

ГЕНЕРАЛЬНЫЙ ПЛАН
дер. Большой Дор
Судоверфского сельского поселения
Рыбинского муниципального района Ярославской области

Введение.

Генеральный план дер. Большой Дор разработан в 2019 году на основании постановления администрации Рыбинского муниципального района от 29.03.2019 № 595 «О подготовке проекта генерального плана д. Большой Дор Судоверфского сельского поселения Рыбинского муниципального района Ярославской области».

Графическая и текстовая часть генерального плана по составу и содержанию соответствует требованиям Градостроительного кодекса Российской Федерации, техническому заданию.

Генеральный план является основой для разработки Правил землепользования и застройки в части градостроительного зонирования территории населенного пункта.

Положения генерального плана обязательны для исполнения всеми субъектами градостроительных отношений, в том числе органами государственной власти и местного самоуправления, физическими и юридическими лицами.

При разработке генерального плана учитывалась ранее разработанная и утвержденная градостроительная документация:

- схема территориального планирования Ярославской области;
- схема территориального планирования Рыбинского муниципального района;
- местные нормативы градостроительного проектирования Рыбинского муниципального района;
- генеральный план Судоверфского сельского поселения;
- правила землепользования и застройки Судоверфского сельского поселения;
- местные нормативы градостроительного проектирования Судоверфского сельского поселения.

Генеральный план дер. Большой Дор разработан с учетом границ земельных участков сведения о которых содержатся в ЕГРН.

Мероприятия, предусматриваемые генеральным планом дер. Большой Дор не несут дополнительных факторов риска возникновения чрезвычайных ситуаций природного и техногенного характера на территории населенного пункта, а также Судоверфского сельского поселения в целом.

1. Сведения о видах, назначении и наименованиях планируемых для размещения объектов местного значения, их основные характеристики, их местоположение, а также характеристики зон с особыми условиями использования территорий в связи с размещением данных объектов.

В соответствии с реестром муниципальных программ, в Судоверфском сельском поселении действуют:

- программа комплексного развития систем коммунальной инфраструктуры Судоверфского сельского поселения, утвержденная решением Муниципального Совета Судоверфского сельского поселения Рыбинского муниципального района от 12.09.2012 № 156 «О муниципальной целевой программе комплексного развития систем коммунальной инфраструктуры Судоверфского сельского поселения Рыбинского муниципального района Ярославской области на 2012-2017 годы с перспективой до 2026 года»;

- программа комплексного развития транспортной инфраструктуры Судоверфского сельского поселения, утвержденная постановлением администрации Судоверфского сельского поселения Рыбинского муниципального района от 27.12.2016 года № 752 «Об утверждении Программы «Комплексного развития транспортной инфраструктуры Судоверфского сельского поселения Рыбинского муниципального района Ярославской области на 2017 – 2027 годы»;

- программа комплексного развития социальной инфраструктуры Судоверфского сельского поселения Рыбинского муниципального района на 2017 – 2026 годы, утвержденная постановлением администрации Рыбинского муниципального района от 30.12.2016 года № 1167 «Об утверждении программы комплексного развития социальной инфраструктуры Судоверфского сельского поселения Рыбинского муниципального района».

Выше перечисленные муниципальные программы не предусматривают создание объектов местного значения в границе д. Большой Дор.

2. Параметры функциональных зон, а также сведения о планируемых для размещения в них объектах федерального значения, объектах регионального значения, объектах местного значения, за исключением линейных объектов.

Материалами генерального плана дер. Большой Дор, установлены следующие функциональные зоны:

- зона застройки индивидуальными жилыми домами;
- зона улично-дорожной сети.

Зона застройки индивидуальными жилыми домами предназначена:

- для размещения жилого дома (отдельно стоящего здания количеством надземных этажей не более чем три, высотой не более двадцати метров, не предназначенного для раздела на самостоятельные объекты недвижимости), выращивания сельскохозяйственных культур, размещения гаражей и вспомогательных сооружений, содержания сельскохозяйственных животных;

- размещения объектов недвижимости, связанных с удовлетворением повседневных потребностей жителей, не причиняющих вред окружающей среде и санитарному благополучию, существенного неудобства жителям, не требующих установления санитарной зоны.

Зона улично-дорожной сети представляет собой часть территории, ограниченную красными линиями и предназначенную для движения транспортных средств и пешеходов, прокладки инженерных коммуникаций, размещения зеленых насаждений, установки технических средств информации и организации движения. Территория зоны относится к землям общего пользования.

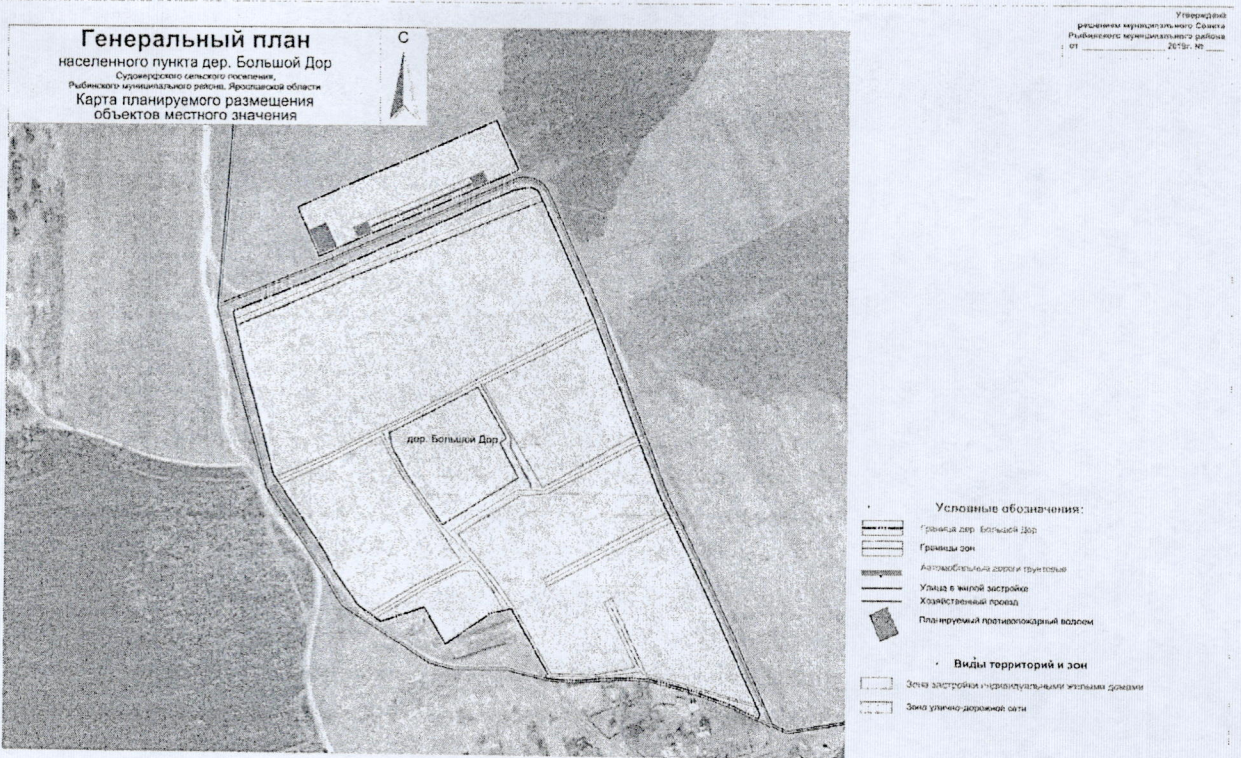
3. Баланс земель при функциональном зонировании дер. Большой Дор

Функциональные зоны	Площадь (га)		Изменение площади (га)	Примечание
	Существующая (по результатам межевания)	Утверждаемая		
Зона застройки ИЖС	12,4903	11,7740	-0,7163	
Зона улично-дорожной сети	-	1,7163	+1,7163	В том числе противопожарный водоем 468 м ²
Общая площадь населенного пункта	12,4903	13,4903	+1,00	

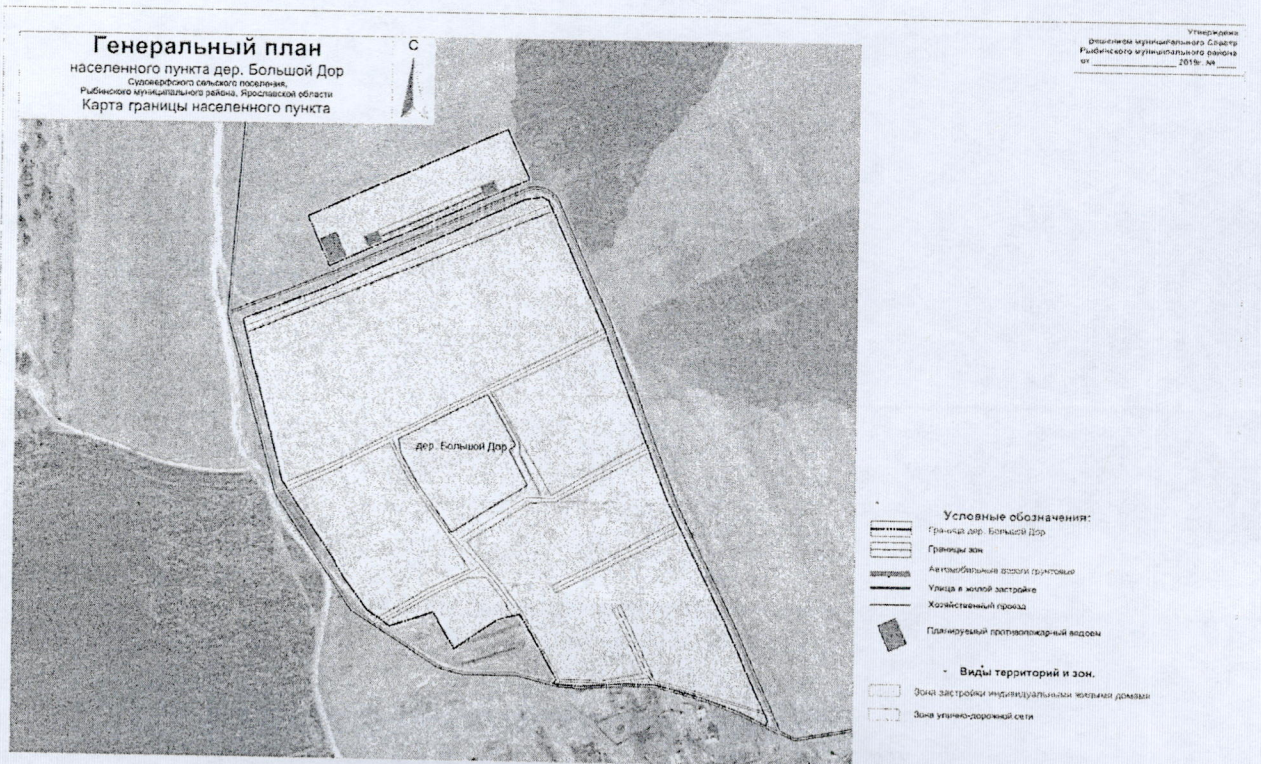
4. Перечень земельных участков, которые включаются в границу населенного пункта, с указанием целей их планируемого использования

№	Кадастровый №	В какой населенный пункт включается	Площадь участка, кв. м.	Цель планируемого использования
1.	76:14:040104:344	дер. Большой Дор	10000	Для индивидуального жилищного строительства, организации улично-дорожной сети, устройства противопожарного водоема.
Итого:			10000	

Графические материалы



		ГП 08-19	
Генеральный план населенного пункта дер. Большой Дор Суджанского сельского поселения, Рыбинского муниципального района, Ярославской области			
Исполнители:	И.И.И.	И.И.И.	И.И.И.
Составитель:	И.И.И.	И.И.И.	И.И.И.
ГД	И.И.И.	И.И.И.	И.И.И.
м 1:200		И.И.И. И.И.И. г. Рыбинск, 2019 г.	



		ГП 08-19	
Генеральный план населенного пункта дер. Большой Дор Суджанского сельского поселения, Рыбинского муниципального района, Ярославской области			
Исполнители:	И.И.И.	И.И.И.	И.И.И.
Составитель:	И.И.И.	И.И.И.	И.И.И.
ГД	И.И.И.	И.И.И.	И.И.И.
м 1:500		И.И.И. И.И.И. г. Рыбинск, 2019 г.	

Генеральный план
населенного пункта дер. Большой Дор
Суджанского сельского поселения,
Рыбинского муниципального района, Ярославской области
Карта функциональных зон

С



Условные обозначения:

- Граница деп. Большой Дор
- Границы зон
- Автомобильные дороги грунтовые
- Улицы в жилой застройке
- Хозяйственный проезд
- Линии электропередач 0,4 кВ
- Планируемый промышленный дворик

Функциональные зоны:

- Зона застройки индивидуальных жилых домов
- Зона улично-дорожной сети

						ГП 08-19		
						Генеральный план		
						населенного пункта дер. Большой Дор		
						Суджанского сельского поселения, Рыбинского муниципального района, Ярославской области		
Этап	Уровень	Содержание	Тема	Лист	Листов	Л.Д	Л.С	Л.С.В
Рисование	Этап В.С.					ГД	3	3
СД	Этап В.С.							
						№ 1 - 008		ИП Суджан. С. г. Рыбинск 2019 г.